

Commune de Mondevert (35)

Actualisation de l'étude de zonage d'assainissement des eaux usées

Carte de zonage d'assainissement collectif

Échelles : 1:6 699 Plan communal
1:6 699 Plan agglomération

Réalisé par : DM EAU
La Communauté de Communes
35 150 JANZE
02 99 47 65 63

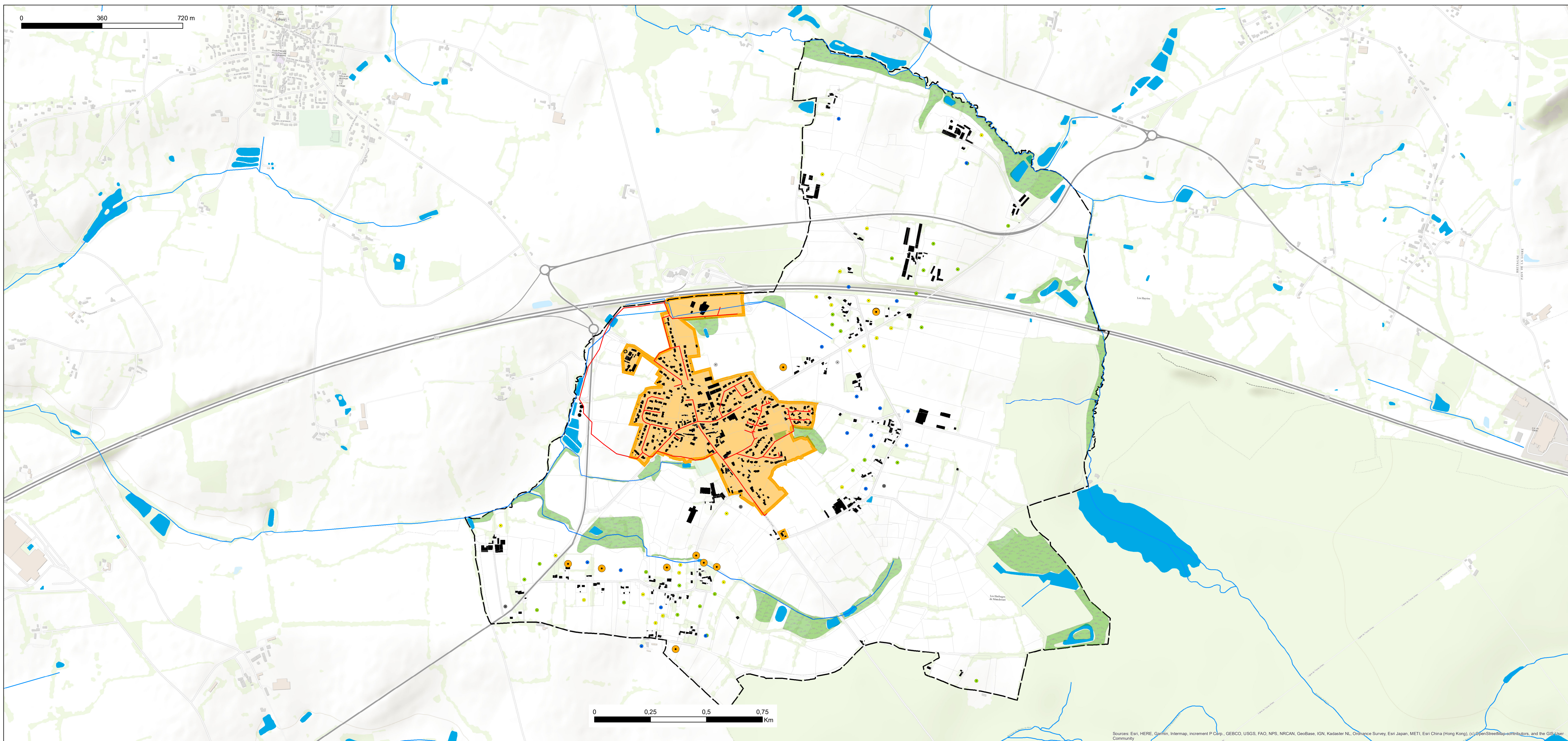
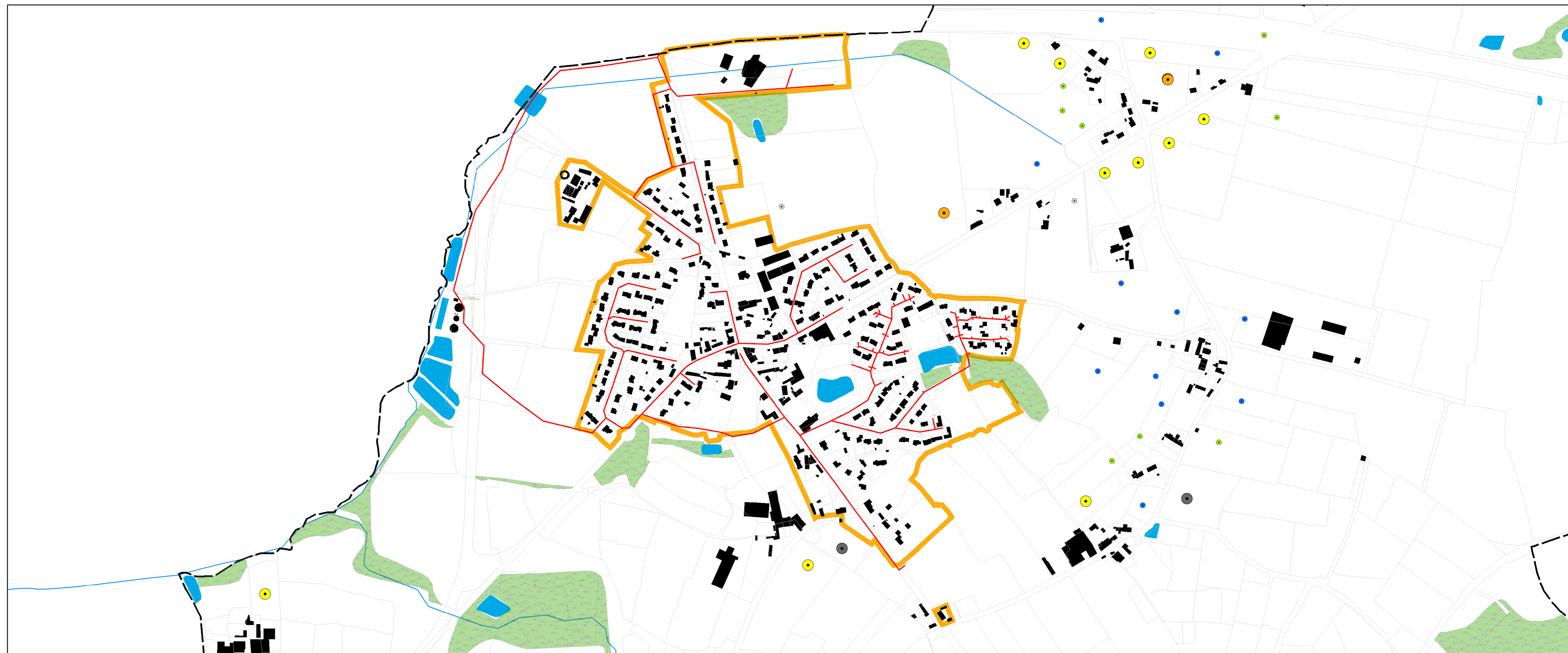
Pour :
Mondevert

Édité le
22/06/2022

SPANC L93

RefName

- REHAB_VENTE_
- REALISATION
- CONCEPTION
- pas_travaux
- rehab_differre
- Travaux_4_ans
- <all other values>
- I_JCE_clip_ID_TERRITOIRE_C_35183
- I_Zones_humides_clip_ID_TERRITOIRE_C_35183
- ▭ Mondevert
- ▭ Zonage 2021



Sources: Esri, HERE, Garmin, Intermap, increment P Corp., GEBCO, USGS, FAO, NPS, NRCAN, GeoBase, IGN, Kadaster NL, Ordnance Survey, Esri Japan, METI, Esri China (Hong Kong), Swisstopo, Mapbox, and the GIS User Community